

Objaśnienia:

Nr • Głęb.
- wykonany otwór

mgr Anna Skowronska	Podpis	Skala	1:500	grudzie
Opracowała	Podpis	Skala	1:500	D
Mapa dokumentacyjna				
OPINIA GEOTECHNICZNA				
Ruszwice, ul. Brzoskwinowa - Budowa drogi wraz z				

Objaśnienia

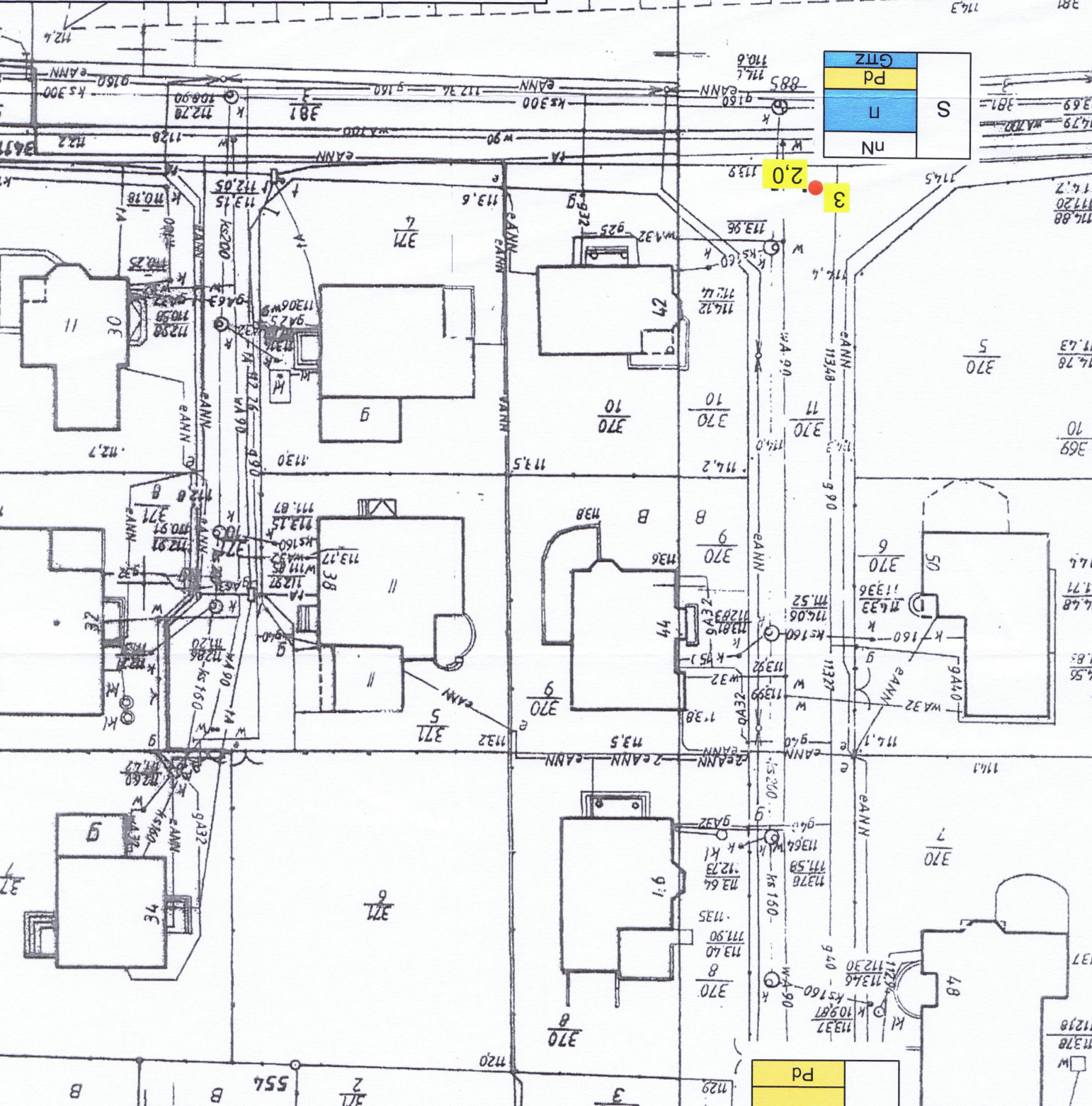
Nr ●

Głęb. □

- wykonany otwór

- profil geologiczny

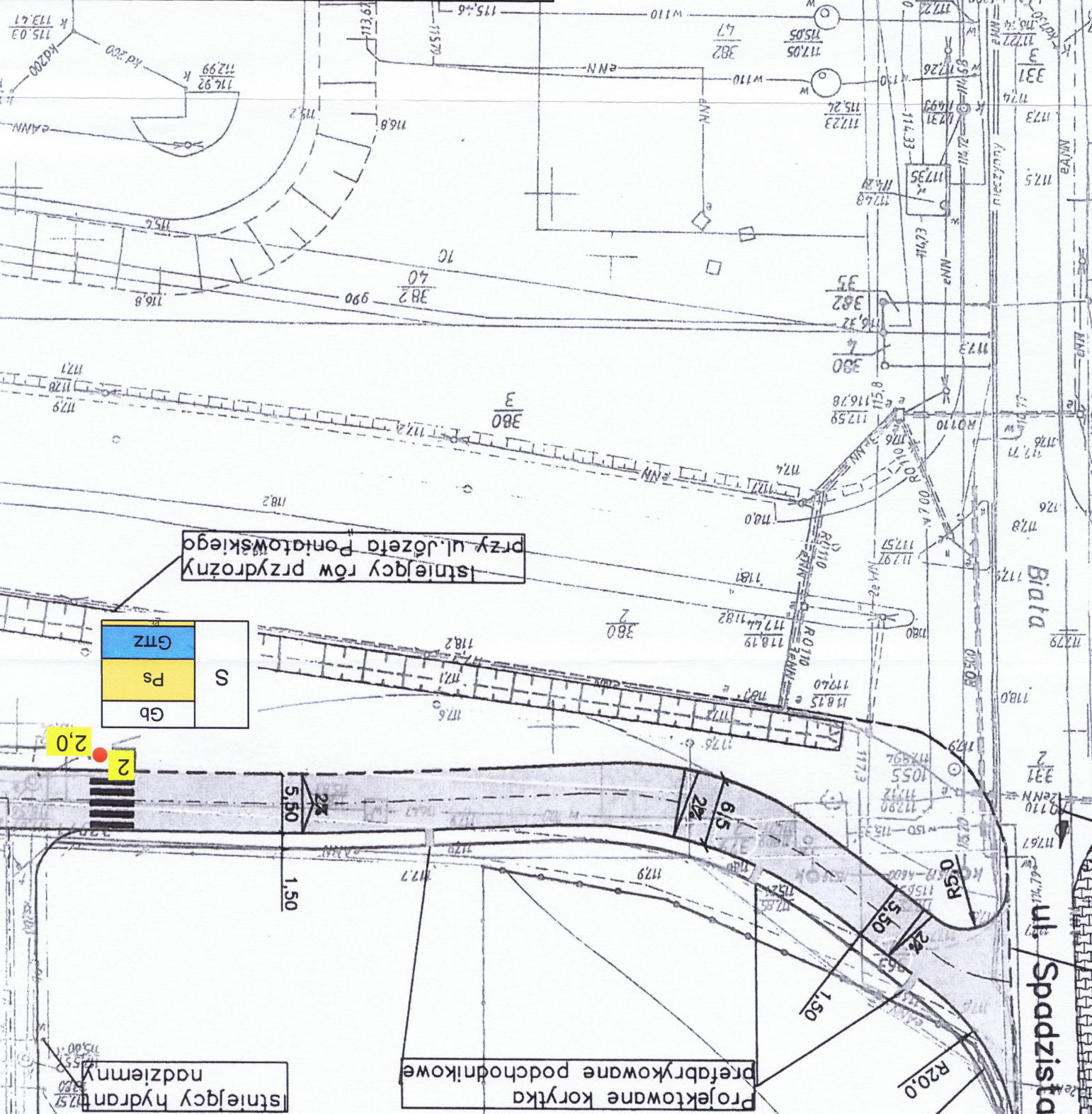
PRACOWNIA



S	GTTZ
	Pd
	n
	nn

Pd

mgr Anna Skowrońska		Podpis	Skala	1:500	grudzień
Opracowała					
Mapa dokumentacyjna					
OPINIA GEOTECHNICZNA					
Ruszwice, ul. Brzoskwinowa - Budowa drogi wraz z					
Objaśnienia		- wykonany otwór			
Nr		- profil geologiczny			
Głęb.					



Istniejący row przydrożny przy ul. Józefa Poniatowskiego

S	Gtz
	Ps
	Gb

Projektowane korytka prefabrykowane podchodnikowe

Istniejący hydrant nadziemny

Biała

ul. Spadzista

